

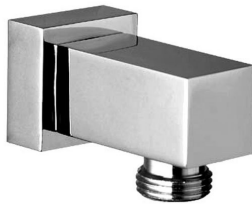
## FICHA TÉCNICA

### Toma pared Salida flexo 1/2 cuadrada

Toma pared en latón salida flexo 1/2 x 1/2 cuadrada.

#### REFERENCIAS

- Ref.: 43800:** - Cromo
- Ref.: 43861:** - Cromo-mate
- Ref.: 43871:** - Níquel



#### CARACTERÍSTICAS TÉCNICAS

Toma de agua pared Entrada macho 1/2 y salida macho a flexo 1/2 cuadrada en latón, ref. 43800 . Acabado Cromo.

#### RECAMBIOS



#### NORMATIVA

- Certificado ISO 9001.
- Pruebas dimensionales, estanqueidad e hidráulicas. Cumpliendo con el CTE.
- Resistencia a la niebla salina 200 horas, según norma ISO-9227.
- Tratamiento exterior: Niquelado y cromado conforme a la norma EN-248.
- Materiales: El latón empleado en la fabricación de nuestros grifos cumple las normas EN-12164, EN-12165 y EN-1982.
- Diseño acorde a EN 817 Grifería sanitaria. Mezcladores mecánicos (PN 10). Especificaciones técnicas generales.