



OFICINAS CENTRALES  
Tel. (+34) 915 782 575  
info@griferiasgalindo.com

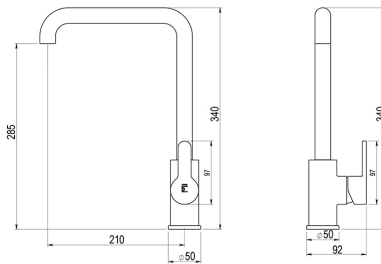
## FICHA TÉCNICA

### PYSA Grifo Cocina

Grifo monomando de cocina caño alto instalación repisa.

#### REFERENCIAS

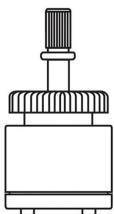
- Ref.: 8548600:** - Cromo
- Ref.: 8548616:** - Negro
- Ref.: 8548611:** - Blanco
- Ref.: 8548640:** - Bronce
- Ref.: 8548641:** - Cobre
- Ref.: 8548661:** - Cromo-mate
- Ref.: 8548618:** - Oro



#### CARACTERÍSTICAS TÉCNICAS

Temperatura admisible de agua: los materiales que componen las piezas de los grifos pueden soportar una temperatura máxima de 70°C. Grifo fabricado en latón con acabado cromado, cromo-mate, blanco, negro, oro fino, envejecido bronce y envejecido cobre. Presión mínima de uso: 0,5 bar. Accionamiento mediante maneta. Apertura de doble posición. Cuerpo para instalación en un único orificio. Cartucho sellado mezclador con discos cerámicos de diámetro 35 mm. Caudal de 20,7 l/minuto a 3 bar y máxima apertura. Con aireador Flowing Ecosystem a 7,6 l/minuto. Suministrado con latiguillos flexibles 3/8 y longitud 47 cm.

#### RECAMBIOS



Cartucho Meca-5

## NORMATIVA

- Certificado ISO 9001.
- Pruebas dimensionales, estanqueidad e hidráulicas. Cumpliendo con el CTE.
- Resistencia a la niebla salina 200 horas, según norma ISO-9227.
- Tratamiento exterior: Niquelado y cromado conforme a la norma EN-248.
- Materiales: El latón empleado en la fabricación de nuestros grifos cumple las normas EN-12164, EN-12165 y EN-1982.



*Siente la distinción*

[www.griferiasgalindo.com](http://www.griferiasgalindo.com)