

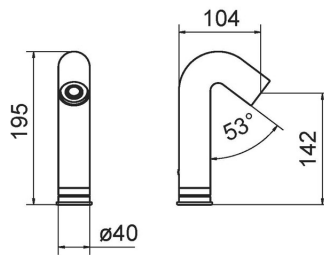
FICHA TÉCNICA

ONLYONE Grifo Bidet

Grifo monomando bidet para instalación en repisa.

REFERENCIAS

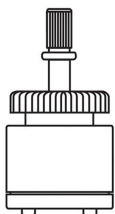
- Ref.: 2346000:** Con Desagüe Semiautomático - Cromo
- Ref.: 2346011:** Con Desagüe Semiautomático - Blanco
- Ref.: 2346016:** Con Desagüe Semiautomático - Negro
- Ref.: 2347000:** Sin desagüe semiautomático - Cromo
- Ref.: 2347011:** Sin desagüe semiautomático - Blanco
- Ref.: 2347016:** Sin desagüe semiautomático - Negro



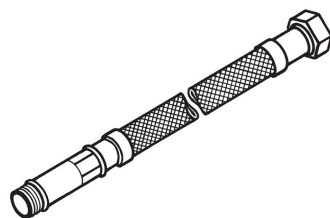
CARACTERÍSTICAS TÉCNICAS

Temperatura admisible de agua: Mejorando la normativa sanitaria, los materiales que componen las piezas de los grifos pueden soportar una temperatura máxima de 70°C. Grifo fabricado en latón con acabado cromado, blanco o negro. Presión mínima de uso: 0,5 bar. Accionamiento mediante movimiento del propio grifo. Cuerpo para instalación en un único orificio. Cartucho sellado con discos cerámicos de diámetro 25 mm. Caudal de 6,5 l/minuto a 3 bar y máxima apertura. Suministrado con latiguillos flexibles de 3/8 y longitud de 37 cm. Disponible: Con desagüe semi-automático o Sin desagüe semi-automático.

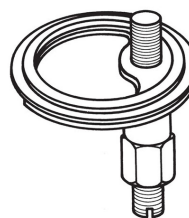
RECAMBIOS



Cartucho Meca-43



Latiguillos Flexibles Lati 2



Kit de fijación F-5



Desagüe Semiautomático tapón Redondo

NORMATIVA

- Certificado ISO 9001.
- Pruebas dimensionales, estanqueidad e hidráulicas. Cumpliendo con el CTE.
- Resistencia a la niebla salina 200 horas, según norma ISO-9227. No aplica para grifos en acabado color.
- Tratamiento exterior: Niquelado y cromado conforme a la norma EN-248. No aplica para grifos en acabado color.
- Materiales: El latón empleado en la fabricación de nuestros grifos cumple las normas EN-12164, EN-12165 y EN-1982.
- Diseño acorde a EN 817 Grifería sanitaria. Mezcladores mecánicos (PN 10). Especificaciones técnicas generales.



Siente la distinción

www.griferiasgalindo.com