

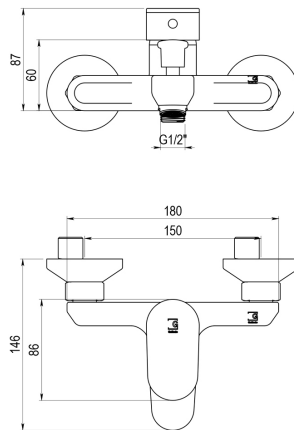
FICHA TÉCNICA

## NINE Grifo baño-ducha

Grifo monomando baño-ducha para instalación mural.

### REFERENCIAS

- Ref.: 4621000:** Con accesorios de ducha - Cromo
- Ref.: 4621011:** Con accesorios de ducha - Blanco
- Ref.: 4621016:** Con accesorios de ducha - Negro
- Ref.: 4621500:** Con accesorios de ducha - Cromo



### CARACTERÍSTICAS TÉCNICAS

Temperatura admisible de agua: los materiales que componen las piezas de los grifos pueden soportar una temperatura máxima de 70°C. Grifo fabricado en latón con acabado cromado. Presión mínima de uso: 0,5 bar. Accionamiento mediante maneta. Cartucho sellado con discos cerámicos de diámetro 35 mm. Caudal de 20 l/minuto a 3 bar y máxima apertura. Entrada hembra de 3/4. Suministrado con excéntrica de 1/2 a 3/4 y embellecedor. Selección de salida mediante inversor. Disponible: Con accesorios de ducha.

### RECAMBIOS



### NORMATIVA