

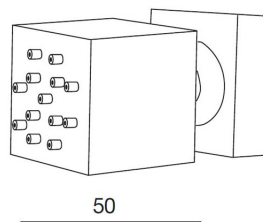
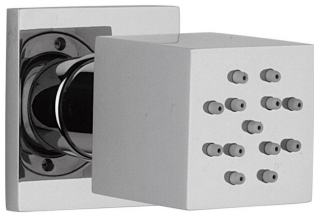
FICHA TÉCNICA

Jet una posición anti-cal Cuadrado

Jet una posición anti-cal cuadrado en latón.

REFERENCIAS

Ref.: 65200: - Cromo



CARACTERÍSTICAS TÉCNICAS

Jet una posición anti-cal cuadrado en latón. Acabado Cromo. Entrada 1/2 Macho.

RECAMBIOS



NORMATIVA

- Certificado ISO 9001.
- Pruebas dimensionales, estanqueidad e hidráulicas. Cumpliendo con el CTE.
- Resistencia a la niebla salina 200 horas, según norma ISO-9227.
- Tratamiento exterior: Niquelado y cromado conforme a la norma EN-248.
- Materiales: El latón empleado en la fabricación de nuestros grifos cumple las normas EN-12164, EN-12165 y EN-1982.
- Diseño acorde a EN 817 Grifería sanitaria. Mezcladores mecánicos (PN 10). Especificaciones técnicas generales.