

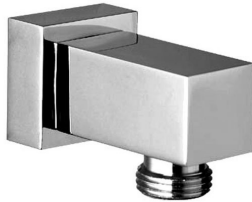
## FICHA TÉCNICA

### Flexo de Bidet

Flexo latón doble grapado 1,70 m

#### REFERENCIAS

Ref.: **acce-108crrc** -



#### CARACTERÍSTICAS TÉCNICAS

Flexo latón doble grapado 1,70 m para grifo bidet con ducha Theo.

#### RECAMBIOS



#### NORMATIVA

- Certificado ISO 9001.
- Pruebas dimensionales, estanqueidad e hidráulicas. Cumpliendo con el CTE.
- Resistencia a la niebla salina 200 horas, según norma ISO-9227.
- Tratamiento exterior: Niquelado y cromado conforme a la norma EN-248.
- Materiales: El latón empleado en la fabricación de nuestros grifos cumple las normas EN-12164, EN-12165 y EN-1982.
- Diseño acorde a EN 817 Grifería sanitaria. Mezcladores mecánicos (PN 10). Especificaciones técnicas generales.